



Cursos Expertos

Curso Experto de Rehabilitación en Audiología Clínica y Trastornos del
Lenguaje



INESEM
BUSINESS SCHOOL

INESEM BUSINESS SCHOOL

Índice

Curso Experto de Rehabilitación en Audiología Clínica y Trastornos del Lenguaje

1. Sobre INESEM
2. Curso Experto de Rehabilitación en Audiología Clínica y Trastornos del Lenguaje

[Descripción](#) / [Para que te prepara](#) / [Salidas Laborales](#) / [Resumen](#) / [A quién va dirigido](#) /

[Objetivos](#)

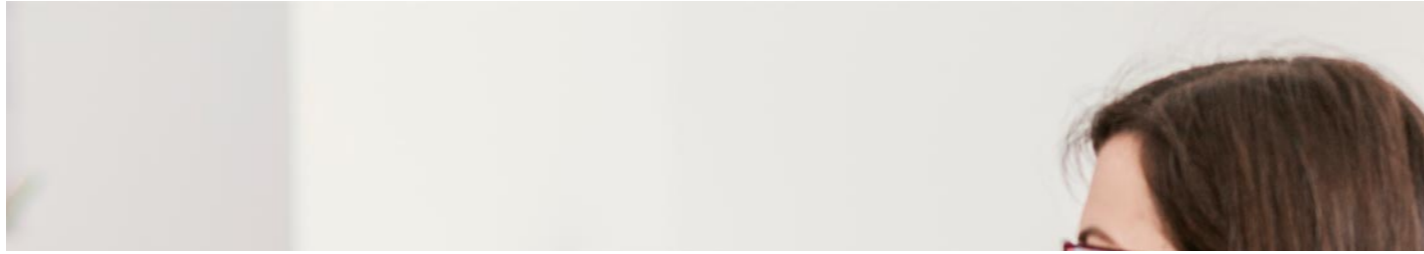
3. Programa académico
4. Metodología de Enseñanza
5. ¿Por qué elegir INESEM?
6. Orientación
7. Financiación y Becas

SOBRE INESEM BUSINESS SCHOOL



INESEM Business School como Escuela de Negocios Online tiene por objetivo desde su nacimiento trabajar para fomentar y contribuir al desarrollo profesional y personal de sus alumnos. Promovemos ***una enseñanza multidisciplinar e integrada***, mediante la aplicación de ***metodologías innovadoras de aprendizaje*** que faciliten la interiorización de conocimientos para una aplicación práctica orientada al cumplimiento de los objetivos de nuestros itinerarios formativos.

En definitiva, en INESEM queremos ser el lugar donde te gustaría desarrollar y mejorar tu carrera profesional. ***Porque sabemos que la clave del éxito en el mercado es la "Formación Práctica" que permita superar los retos que deben de afrontar los profesionales del futuro.***



Curso Experto de Rehabilitación en Audiología Clínica y Trastornos del Lenguaje



DURACIÓN	420
PRECIO	599 €
MODALIDAD	Online

Entidad impartidora:



INESEM
BUSINESS SCHOOL

Programa de Becas / Financiación 100% Sin Intereses

Titulación Cursos Expertos

- Titulación Expedida y Avalada por el Instituto Europeo de Estudios Empresariales “Enseñanza no oficial y no conducente a la obtención de un título con carácter oficial o certificado de profesionalidad.”

Resumen

La intervención en los trastornos de la comunicación y el habla es una parte fundamental del proceso de tratamiento tanto en niños como en adultos que lo requieran. La comunicación deficiente resulta muy incapacitante para la persona afectada por alguno de estos trastornos, por lo que el fonoaudiólogo debe estar formado de la manera más rigurosa posible. Entender y comprender los problemas del lenguaje, detectarlos y estar dotado de herramientas y técnicas necesarias para su evaluación e intervención deben ser objetivos clave del fonoaudiólogo, objetivos que este curso cumple y que te convertirán en un profesional indispensable.

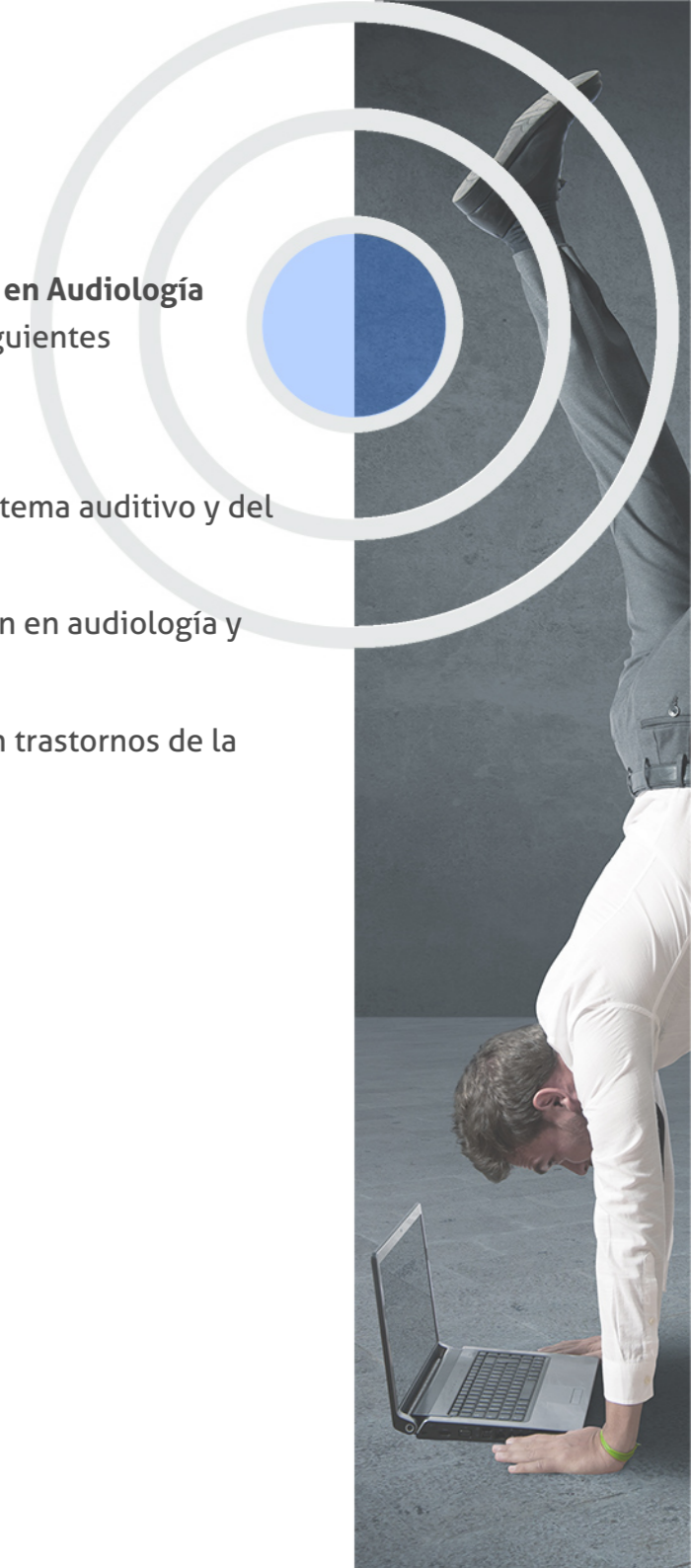
A quién va dirigido

Este Curso de Rehabilitación en Audiología clínica y Trastornos del lenguaje, está dirigido a profesionales del ámbito clínico y educativo tales como logopedas, maestros de audición y lenguaje y estudiantes interesados en profundizar en el conocimiento de los trastornos del lenguaje y patologías de la audición, así como herramientas para evaluar e intervenir en estos.

Objetivos

Con el Cursos Expertos **Curso Experto de Rehabilitación en Audiología Clínica y Trastornos del Lenguaje** usted alcanzará los siguientes objetivos:

- Conocer la anatomía, fisiología y neurología del sistema auditivo y del habla y lenguaje.
- Diferenciar las distintas herramientas de evaluación en audiología y logopedia.
- Manejar e implementar técnicas de intervención en trastornos de la audición y el lenguaje.





¿Y, después?

Para qué te prepara

El Curso de Rehabilitación en Audiología clínica y Trastornos del lenguaje te permitirá adquirir las competencias necesarias para realizar una correcta detección, evaluación e intervención en problemas relacionados con las diferentes patologías del lenguaje y la audición. A lo largo del curso, podrás conocer las técnicas más efectivas, profundizando así en la rehabilitación para lograr una comunicación funcional por parte del paciente.

Salidas Laborales

El Curso de Rehabilitación en Audiología clínica y Trastornos del lenguaje te ofrece recursos y herramientas como profesional titulado o estudiante para tratar tanto a población infantil como adulta en el ámbito de la salud y la educación, a sea en centros públicos o privados, clínicas y gabinetes, atiendo a patologías auditivas y trastornos del habla, comunicación y lenguaje.

¿Por qué elegir INESEM?



PROGRAMA ACADÉMICO

Curso Experto de Rehabilitación en Audiología Clínica y Trastornos del Lenguaje

Módulo 1. **Anatomía, fisiología y neurología del sistema auditivo**

Módulo 2. **Rehabilitación en audiolología clínica**

Módulo 3. **Anatomía, fisiología y neurología del habla y del lenguaje**

Módulo 4. **Trastornos del lenguaje, el habla y la comunicación**

Módulo 5. **Evaluación e intervención en las patologías del lenguaje**

Módulo 1.

Anatomía, fisiología y neurología del sistema auditivo

Unidad didáctica 1.

Características acústicas y perceptivas del sonido

1. Audiología
2. Acústica del sonido
3. Psicoacústica

Unidad didáctica 2.

Anatomía del sistema auditivo

1. Órganos de la audición. El sistema auditivo
2. Oído externo
3. Oído medio
4. Oído interno

Unidad didáctica 3.

Fisiología de la audición

1. Fisiología del oído externo
2. Fisiología del oído medio
3. Fisiología del oído interno

Unidad didáctica 4.

Sistema auditivo central

1. Introducción al Sistema Nervioso Central
2. Las vías auditivas
3. Corteza auditiva
4. Percepción auditiva

Unidad didáctica 5.

Desarrollo embrionario del oído

1. Introducción al desarrollo prenatal
2. Oído externo
3. Oído medio
4. Oído interno

Unidad didáctica 6.

Desarrollo evolutivo de la audición y el lenguaje

1. Maduración del sistema auditivo
2. Etapas del desarrollo auditivo
3. Etapas del desarrollo del lenguaje
4. Signos de riesgo audiológico

Módulo 2.

Rehabilitación en audiolgía clnica

Unidad didáctica 1.

Tratamientos de las patologías auditivas en el oído externo

1. Malformaciones
2. Cerumen
3. Cuerpos extraños
4. Otras patologías inflamatorias e infecciosas

Unidad didáctica 2.

Tratamiento de las patologías auditivas: otitis e hipoacusias

1. Tratamiento de otitis a través de los fármacos
2. Tratamiento de la otitis mediante terapia farmacológica
3. Tratamiento de la otitis mediante terapia quirúrgica
4. Tratamiento de las hipoacusias

Unidad didáctica 3.

Tratamiento de otras patologías auditivas

1. Tratamiento del acúfeno
2. Enmascaramiento y terapia sonora
3. Tratamiento de la oteoesclerosis

Unidad didáctica 4.

Rehabilitación auditiva

1. ¿Qué es la rehabilitación auditiva?
2. Introducción a las ayudas técnicas
3. Audífonos
4. Equipos de frecuencia modulada (FM)

Unidad didáctica 5.

Implantes como ayudas técnicas

1. Los implantes
2. El implante coclear

Unidad didáctica 6.

Tratamiento logopédico post-implante

1. Requisitos para la puesta en marcha de un programa de implantes cocleares
2. Programación y rehabilitación de la persona posimplante coclear
3. Propuesta de actividades prácticas
4. Resultados generalizados

Módulo 3.

Anatomía, fisiología y neurología del habla y del lenguaje

Unidad didáctica 1.

Anatomía microscópica: neuronas y neuroglia

1. La neurona
2. Neuroglia o células gliales

Unidad didáctica 2.

Meninges e irrigación del cerebro

1. Meninges
2. Neuroanatomía vascular

Unidad didáctica 3.

El sistema nervioso central (snc)

1. Organización del sistema nervioso
2. Encéfalo
3. Médula espinal

Unidad didáctica 4.

El sistema nervioso periférico (snp)

1. El sistema nervioso periférico
2. Sistema Nervioso Somático
3. Sistema Nervioso Autónomo

Unidad didáctica 5.

Hemisferios y corteza cerebral

1. Los hemisferios cerebrales
2. La corteza cerebral

Unidad didáctica 6.

Bases neurobiológicas del lenguaje

1. Bases neurobiológicas del lenguaje
2. Áreas corticales
3. Estructuras corticales y subcorticales del lenguaje
4. Mecanismos neurológicos del lenguaje
5. Procesos de codificación y decodificación

Unidad didáctica 7.

Anatomía y mecanismos fonoarticulatorios

1. Aparato fonoarticulatorio
2. Órganos respiratorios
3. Órganos de la fonación
4. Órganos de la articulación
5. Órganos de la audición. El sistema auditivo

Módulo 4.

Trastornos del lenguaje, el habla y la comunicación

Unidad didáctica 1.

Concepto y clasificación de los trastornos del habla, el lenguaje y la comunicación

1. Trastornos y patología del lenguaje
2. Etiología de los trastornos del habla, el lenguaje y la comunicación
3. Trastornos del habla, el lenguaje y la comunicación

Unidad didáctica 2.

Trastornos de la articulación y el habla

1. Trastornos de la articulación y el habla
2. Trastornos de la articulación y el habla: el habla
3. Trastornos de la articulación y el habla: la disglosia
4. Trastornos de la articulación: la disartria
5. Trastorno de la fluidez verbal: disfemia o tartamudez
6. Trastorno de la voz: disfonía

Unidad didáctica 3.

Trastornos del lenguaje y la comunicación

1. Retraso en el desarrollo del lenguaje oral
2. El retraso simple del lenguaje
3. Retraso grave del lenguaje
4. Trastorno específico del lenguaje
5. Afasia
6. El niño que no habla: mutismo

Unidad didáctica 4.

Trastornos específicos del lenguaje escrito

1. Importancia de la lectura y la escritura
2. Dificultades del aprendizaje de la lectura
3. Trastornos de la lectura: dislexia
4. Dificultades del aprendizaje de la escritura
5. Trastornos específicos del lenguaje escrito: Disgrafía y disortografía

Unidad didáctica 5.

Discapacidad auditiva y lenguaje

1. Implicación del lenguaje en la discapacidad auditiva
2. Discapacidad auditiva
3. Desarrollo cognitivo del niño con discapacidad auditiva
4. Desarrollo del lenguaje propiamente dicho
5. Alteraciones logopédicas

Unidad didáctica 6.

Discapacidad motora y lenguaje

1. Discapacidad motora
2. Parálisis cerebral
3. Desarrollo de los niños con parálisis cerebral
4. Desarrollo del lenguaje en parálisis cerebral

Unidad didáctica 7. Discapacidad intelectual y lenguaje

1. Discapacidad intelectual
2. Clasificación de la discapacidad intelectual o TDI
3. Etiología de la discapacidad intelectual
4. Desarrollo en discapacidad intelectual
5. Desarrollo de la comunicación y el lenguaje en discapacidad intelectual
6. Síndromes asociados a la discapacidad intelectual

Módulo 5.

Evaluación e intervención en las patologías del lenguaje

Unidad didáctica 1. Evaluación e intervención del lenguaje

1. La evaluación del lenguaje
2. Objetivos de la evaluación del lenguaje
3. Contenidos de la evaluación del lenguaje
4. Evaluación de un caso concreto: El diagnóstico
5. Procesos y estrategias de evaluación del lenguaje
6. La intervención del lenguaje
7. Objetivos de la intervención del lenguaje
8. Contenidos de la intervención del lenguaje
9. Procedimientos de intervención: modelos y estrategias
10. Otros componentes en la intervención del lenguaje

Unidad didáctica 2. Evaluación e intervención en trastornos del habla y del lenguaje

1. Aspectos introductorios a la intervención en trastornos del habla y del lenguaje
2. Recomendaciones previas a la intervención en trastornos del habla y del lenguaje
3. Áreas de evaluación recomendadas en trastornos del habla y el lenguaje
4. Intervención fonoaudiológica en alteraciones del habla
5. Intervención fonoaudiológica en TEL

Unidad didáctica 3.

Evaluación e intervención en trastornos del lenguaje escrito

1. Evaluación de las dificultades de la lectura
2. Pruebas informales para la evaluación de las dificultades de lectura
3. Tratamiento educativo de las dificultades de la lectura
4. Evaluación de los trastornos de la escritura
5. Tratamiento de los trastornos de la escritura
6. Intervención sobre los errores de ortografía arbitraria
7. Detección de la dislexia
8. Intervención en dislexia

Unidad didáctica 4.

Evaluación e intervención en trastornos del lenguaje en discapacidad auditiva

1. Aspectos introductorios a la intervención del lenguaje en discapacidad auditiva
2. Evaluación previa a la intervención del lenguaje en discapacidad auditiva
3. Evaluación fonoaudiológica
4. Intervención fonoaudiológica en casos de discapacidad auditiva

Unidad didáctica 5.

Evaluación e intervención en trastornos del lenguaje en discapacidad motora

1. Aspectos introductorios a la intervención del lenguaje en discapacidad motora
2. Evaluación previa a la intervención del lenguaje en discapacidad motora
3. Intervención del lenguaje en discapacidad motora

Unidad didáctica 6.

Evaluación e intervención en trastornos del lenguaje en discapacidad intelectual

1. Aspectos introductorios en la intervención del lenguaje en discapacidad intelectual
2. Evaluación previa a la intervención del lenguaje en discapacidad intelectual
3. Alteraciones del lenguaje en discapacidad intelectual
4. Evaluación del lenguaje

metodología de aprendizaje

La configuración del modelo pedagógico por el que apuesta INESEM, requiere del uso de herramientas que favorezcan la colaboración y divulgación de ideas, opiniones y la creación de redes de conocimiento más colaborativo y social donde los alumnos complementan la formación recibida a través de los canales formales establecidos.



Con nuestra metodología de aprendizaje online, el alumno comienza su andadura en INESEM Business School a través de un campus virtual diseñado exclusivamente para desarrollar el itinerario formativo con el objetivo de mejorar su perfil profesional. El alumno debe avanzar de manera autónoma a lo largo de las diferentes unidades didácticas así como realizar las actividades y autoevaluaciones correspondientes.

El equipo docente y un tutor especializado harán un *seguimiento exhaustivo*, evaluando todos los progresos del alumno así como estableciendo una línea abierta para la resolución de consultas.

Nuestro sistema de aprendizaje se fundamenta en *cinco pilares* que facilitan el estudio y el desarrollo de competencias y aptitudes de nuestros alumnos a través de los siguientes entornos:

Secretaría

Sistema que comunica al alumno directamente con nuestro asistente virtual permitiendo realizar un seguimiento personal de todos sus trámites administrativos.

Campus Virtual

Entorno Personal de Aprendizaje que permite gestionar al alumno su itinerario formativo, accediendo a multitud de recursos complementarios que enriquecen el proceso formativo así como la interiorización de conocimientos gracias a una formación práctica, social y colaborativa.

Revista Digital

Espacio de actualidad donde encontrar publicaciones relacionadas con su área de formación. Un excelente grupo de colaboradores y redactores, tanto internos como externos, que aportan una dosis de su conocimiento y experiencia a esta red colaborativa de información.

Webinars

Píldoras formativas mediante el formato audiovisual para complementar los itinerarios formativos y una práctica que acerca a nuestros alumnos a la realidad empresarial.

Comunidad

Espacio de encuentro que permite el contacto de alumnos del mismo campo para la creación de vínculos profesionales. Un punto de intercambio de información, sugerencias y experiencias de miles de usuarios.





SERVICIO DE **Orientación** de Carrera

Nuestro objetivo es el asesoramiento para el desarrollo de tu carrera profesional. Pretendemos capacitar a nuestros alumnos para su adecuada adaptación al mercado de trabajo facilitándole su integración en el mismo. Somos el aliado ideal para tu crecimiento profesional, aportando las capacidades necesarias con las que afrontar los desafíos que se presenten en tu vida laboral y alcanzar el éxito profesional. Gracias a nuestro Departamento de Orientación de Carrera se gestionan más de 500 convenios con empresas, lo que nos permite contar con una plataforma propia de empleo que avala la continuidad de la formación y donde cada día surgen nuevas oportunidades de empleo. Nuestra bolsa de empleo te abre las puertas hacia tu futuro laboral.



Financiación y becas

En INESEM

Ofrecemos a nuestros alumnos facilidades económicas y financieras para la realización del pago de matrículas,

todo ello
100%
sin intereses.

INESEM continúa ampliando su programa de becas para acercar y posibilitar el aprendizaje continuo al máximo número de personas. Con el fin de adaptarnos a las necesidades de todos los perfiles que componen nuestro alumnado.



20%

Beca desempleo

Para los que atraviesen un periodo de inactividad laboral y decidan que es el momento idóneo para invertir en la mejora de sus posibilidades futuras.

15%

Beca emprende

Nuestra apuesta por el fomento del emprendimiento y capacitación de los profesionales que se han aventurado en su propia iniciativa empresarial.

10%

Beca alumnos

Como premio a la fidelidad y confianza de los alumnos en el método INESEM, ofrecemos una beca a todos aquellos que hayan cursado alguna de nuestras acciones formativas en el pasado.

Cursos Expertos

Curso Experto de Rehabilitación en Audiología Clínica y
Trastornos del Lenguaje

Impulsamos tu carrera profesional



INESEM
BUSINESS SCHOOL

www.inesem.es



958 05 02 05 formacion@inesem.es

Gestionamos acuerdos con más de 2000 empresas y tramitamos más de 500 ofertas profesionales al año.

Facilitamos la incorporación y el desarrollo de los alumnos en el mercado laboral a lo largo de toda su carrera profesional.